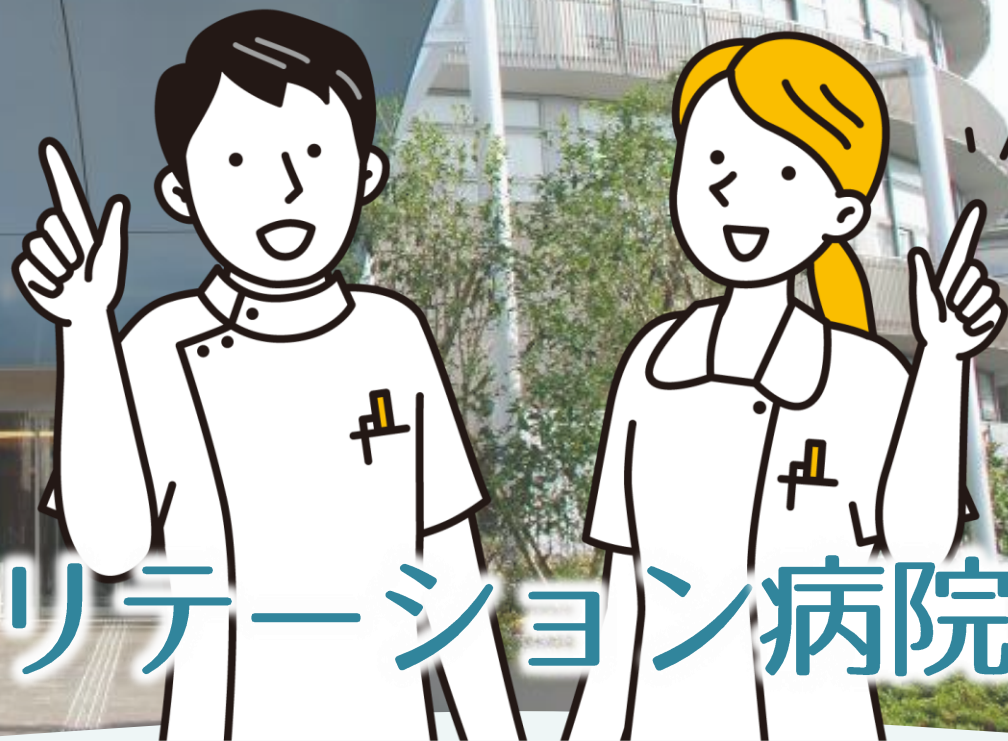


合同説明会へ
ご参加の皆さまへ

医療法人社団保健会

東京湾岸リハビリテーション病院





- 01 私たちについて
- 02 リハビリ病院ってどんなところ？
- 03 1日の様子を見てみましょう
- 04 一緒に成長していくために
- 05 私生活の充実も大切！
- 06 まとめ

OUR PROFILE

01

私たちについて



アクセス

👉 千葉県習志野市谷津

👉 3路線利用可能

京成 谷津駅から徒歩で**5分**

JR総武線 津田沼駅からバスで**5分**

JR京葉線 南船橋駅から徒歩で**25分**

👉 空港へのアクセスも良好

成田空港まで約50分、京成で乗り換えなし

羽田空港まで約60分、直通バスが出ています



関連病院との医療連携体制



病院概要

👉 回復期リハビリテーション病棟**160**床

2階病棟：**60**床（4人床）

3階病棟：**60**床（4人床）

4階病棟：**40**床（個室対応）

👉 回復期リハビリテーション病棟入院料**1**

👉 病院機能評価（高度・専門機能）

・リハビリテーション（回復期）認定



院内の様子



吹き抜けを中心に円筒状の作り



病室の窓が大きいので明るい



季節ごとに装飾しています



ナースステーション



OUR HOSPITAL

02

リハビリ病院って
どんなところ？



リハビリテーションとは



歩く障害



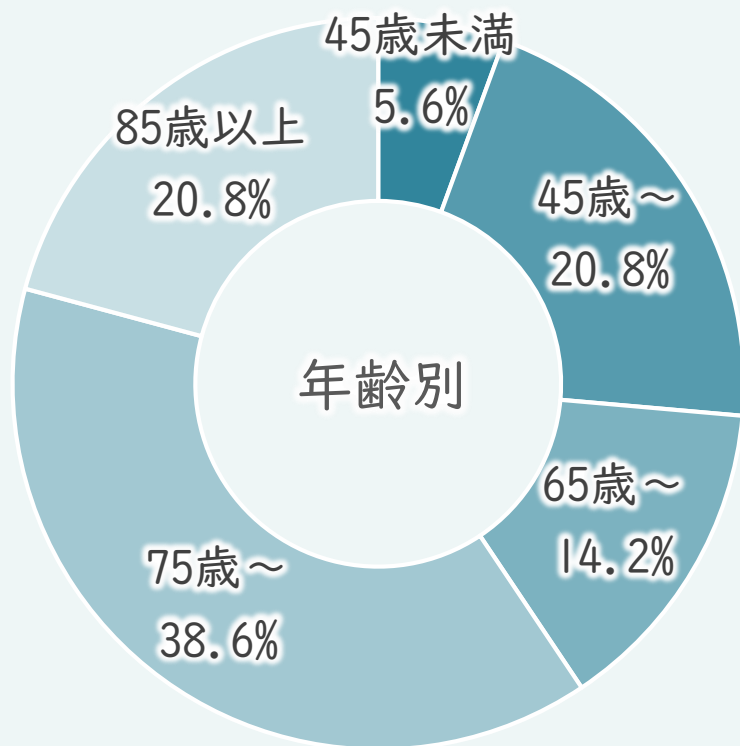
手の器用さの障害



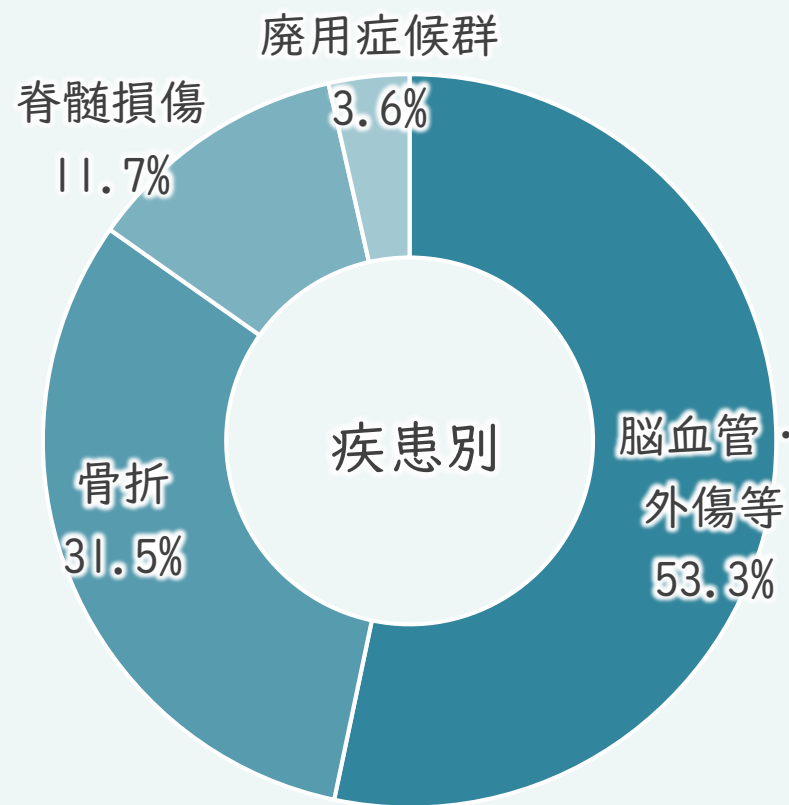
飲み込みの障害

患者さんの **活動の障害** を治療し
QOL(生活の質)の向上を目指します

どんな人が入院しているの？



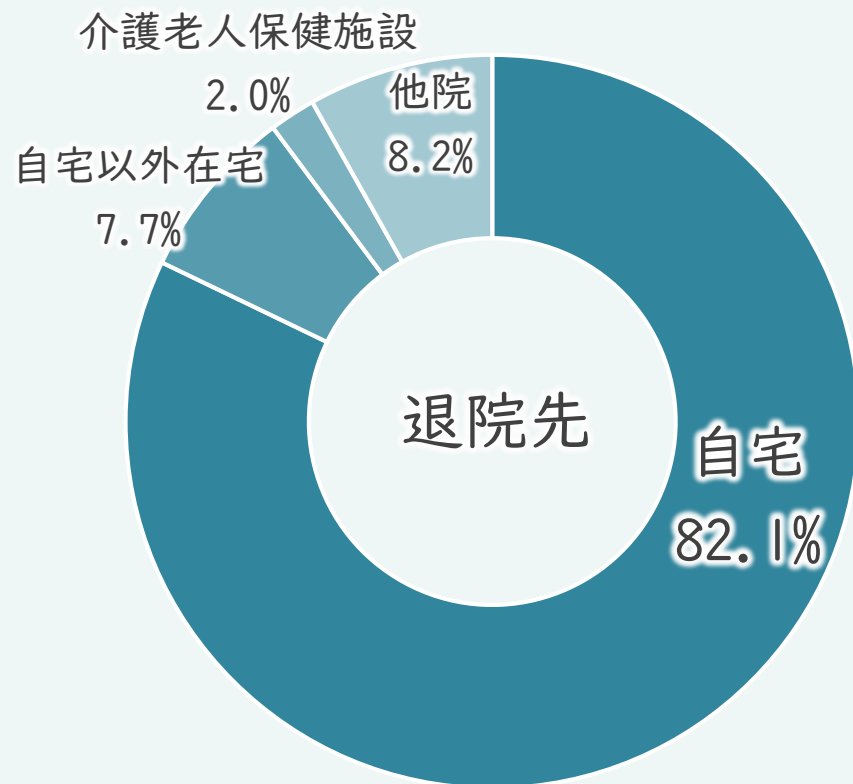
平均年齢 **72.6** 歳



脳疾患が約半数を占める

集計期間：2023年1月から6月

退院後はどこに帰るの？



在宅復帰率 **89.8%**

後遺症のある
患者さんを対象に
約3か月間かけて
リハビリします



集計期間：2023年1月から6月

リハビリナーズの役割はどんなこと？

健康管理



リハビリを行える
体調管理を！

生活リハ



ADL向上への
はたらきかけ

退院支援



退院後の生活に
合わせた介入

患者さんの

「そのひとらしい生活」が送れるよう支援します

SCHEDULE

03

一日の様子を
見てみましょう



勤務形態

日勤



8時30分 から



17時30分

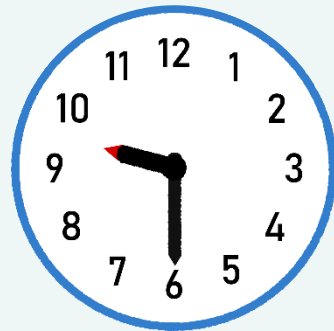


二交代制です

夜勤



16時30分 から



翌9時30分



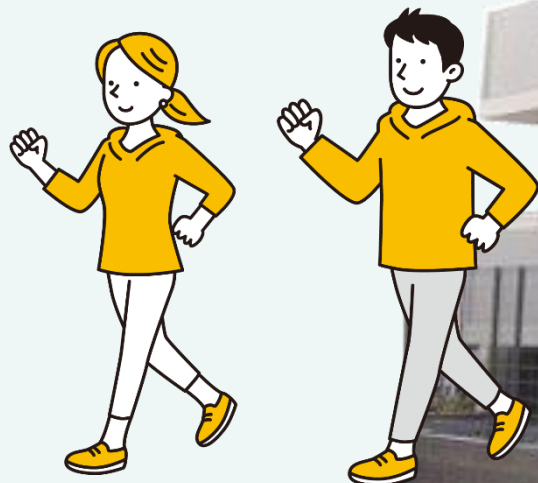
※月に数回 早出 7:00~16:00 遅出10:00~19:00 勤務があります

8時10分 出勤

👉 看護師寮があります

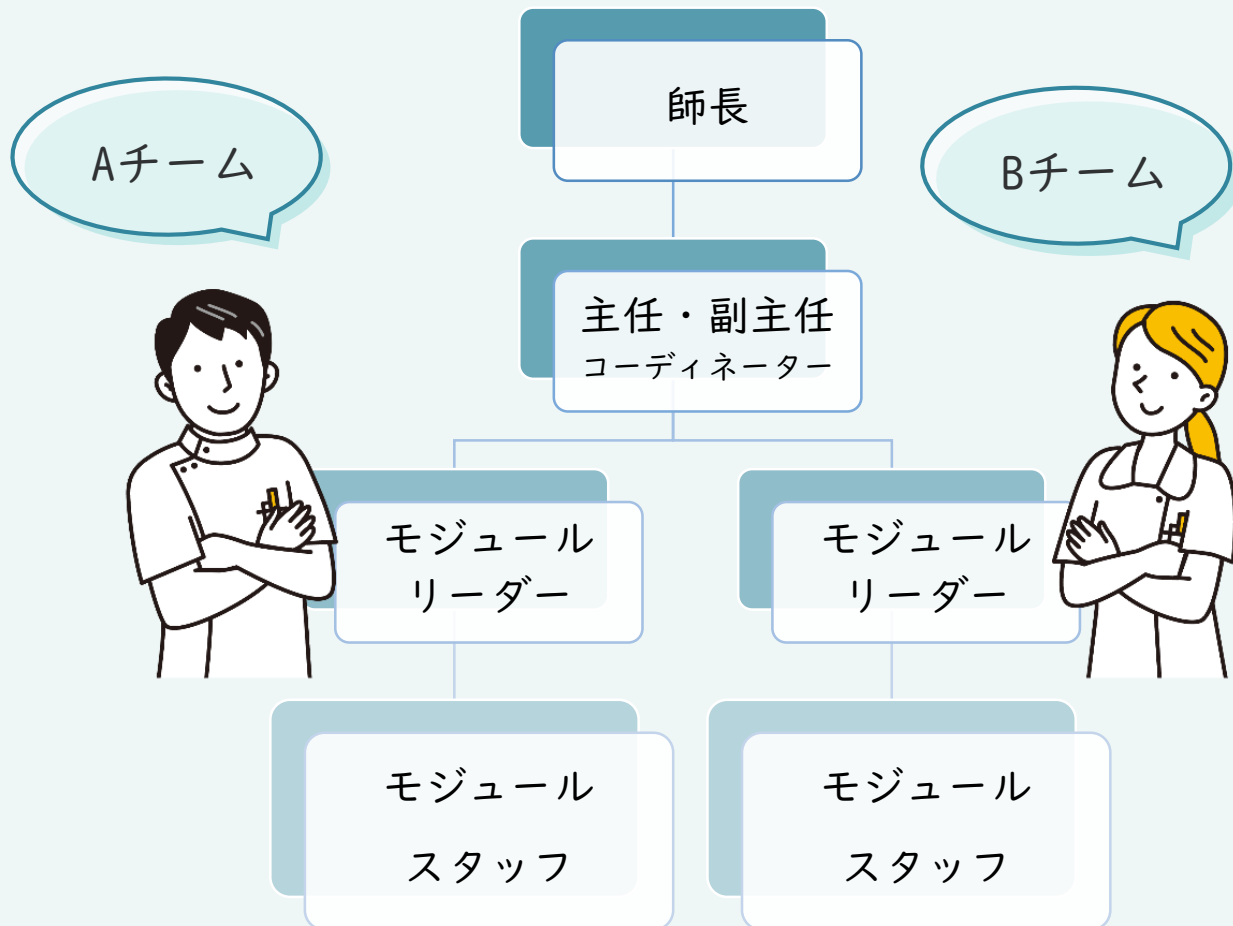
👉 病院から徒歩5～10分圏内

👉 ゆっくり出勤できます



8時30分 病棟業務開始

チームに分かれて
患者さんを
受け持ちます



モジュール型継続受け持ち看護方式

8時40分 患者さんのスケジュール調整



リハビリは1日最大 **3** 時間！

検温時に患者さんと病棟リハや生活指導などを調整します

9時00分 患者さんの状態観察

👉 安心してリハビリに取り組める

👉 急変にすぐ気づけるように

「いつもの状態」を確認する



血圧や脈拍などの数値を見るだけでなく
患者さんの表情や会話を大切にしています

11時00分 生活援助、病棟リハ



お部屋での歩行訓練やトイレ介助、更衣など
生活に根差したリハビリを行います

12時00分 患者さんの昼食



嚥下障害なし



嚥下調整食



患者さんの嚥下状態や動作能力に合わせて
チームで食形態や食事環境を考えています

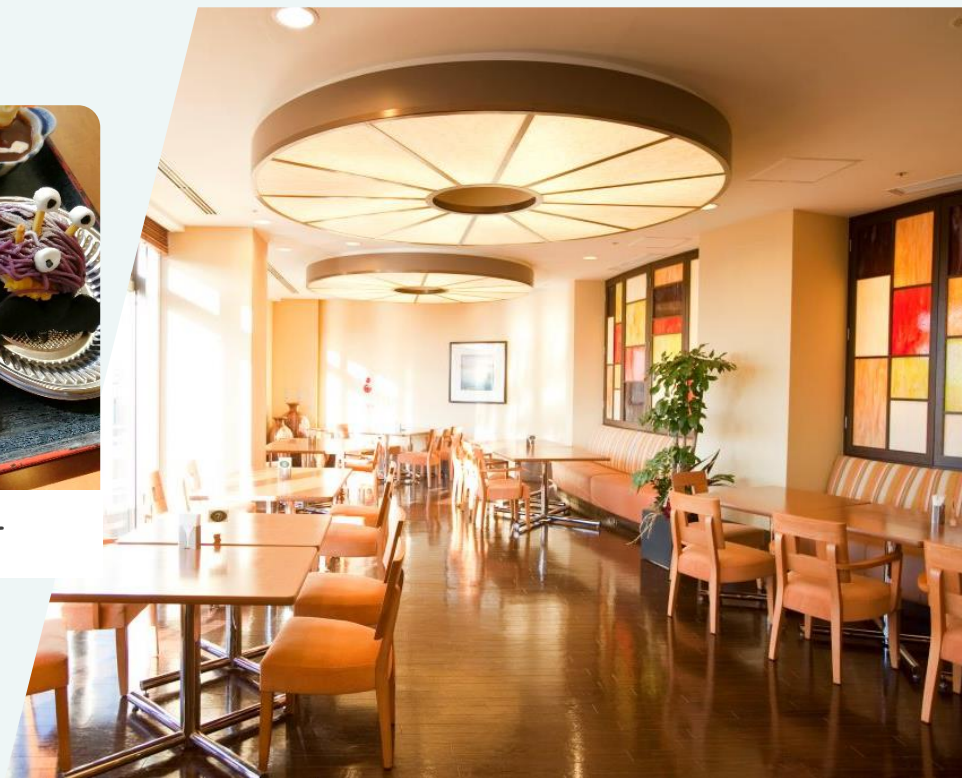
13時00分 お昼休憩



イタリアンフェア



ハロウィンメニュー



昼食はカフェテリアを利用できます

1食**300**円、月に1回**イベント食**があります

14時00分 生活指導

患者さんにご家族が
 継続して健康管理やケアを行えるように
 1人ひとりに合わせた入退院支援を行います

インスリン注射

インスリン注射とは
 糖尿病などによるインスリン作用不足を補うために、インスリンを皮下注射で投与する方法です。

1型糖尿病の場合、または2型糖尿病で食事や運動が十分に行って糖尿病の飲み薬を飲んでも十分効果が得られない場合などに行います。

インスリン製剤の種類	作用のイメージ	注射のタイミング	特徴
超短型インスリン製剤		食事に合わせて注射	インスリンの追加分泌を誘起し、注射後すぐに効果発現。作用が速く、持続時間が短い。
速効型インスリン製剤		食事に合わせて注射	インスリンの追加分泌を誘起し、注射後30分程度で効果発現。速効型と比べてゆっくりと効く。
中間型インスリン製剤		食事のタイミングにかかわらず、1日のうち決まった時間に注射	インスリンの基礎分泌を誘起し、注射後3〜4時間程度で効果発現。持続時間が長い。
持続型インスリン製剤		食事のタイミングにかかわらず、1日のうち決まった時間に注射	インスリンの基礎分泌を誘起し、注射後24時間程度で効果発現。持続時間が長い。ほぼ1日安定して効果が持続する。
混合型インスリン製剤		食事に合わせて注射	インスリンの追加分泌と基礎分泌を同時に誘起し、中間型インスリンの混合製剤。
配合型製剤		食事に合わせて注射	インスリンの追加分泌と基礎分泌を同時に誘起し、超短型と速効型インスリンの混合製剤。

インスリン注射

- 必要物品を揃える

①インスリン ②専用針 ③アルコール綿

※ インスリンの残量が12単位以上あることを確認しましょう。
- 注射器の中の薬を混ぜる

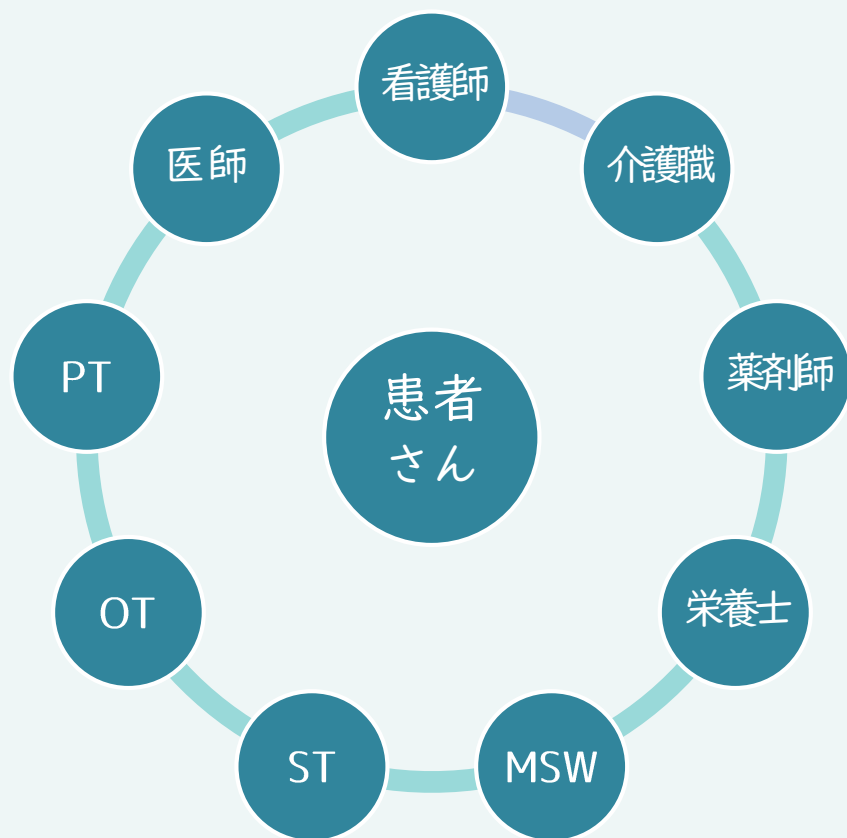
★縦に振ると良く混ぜられます

保健師会の主な活動

- 保健師の資格を持つチーム
- 退院支援パンフレットの作成
- 看護部全体への研修会
 - ・退院支援について
 - ・パンフレット活用方法など



16時00分 チームカンファレンス



月1回、患者さんの担当チームが集まり
リハビリの進捗や退院後の環境調整などを話し合います

17時30分 記録を整理して帰宅

- 👉 できるようになったこと
- 👉 環境調整の変更
- 👉 カンファレンスの記録 など

明日の看護に
つなげるために！



受け持ち患者さんの様子を看護記録に書き留めます

GROW TOGETHER

04

一緒に成長
していくために



教育システム

自分の目指す看護像に向けてステップアップ！

STEP I (新人)

指導を受けながら、安全かつ根拠をもった看護を身につける事が出来る

看護技術
看護過程

STEP II (卒後2年目)

チームメンバーとして、自己の知識・科学的根拠を基に自立して看護実践する事が出来る

看護技術
症例検討

STEP III (卒後3年目)

リーダーの役割とリーダーシップを理解し、リーダーとしての役割を果たす事ができる

リーダーシップの
役割・理解

STEP IV (4～5年以降)

- ・チームリーダーとしての自立
- ・後輩看護師の育成
- ・良質な看護実践

急性期病棟実習
実地指導者の育成

STEP V (6年目以降)

- ・教育的役割を理解し、教育指導ができる
- ・自立した看護モデルとして、看護実践ができる


訪問看護実習
実習指導者の育成
認定看護師取得

中堅研修 1～2回/年開催
中途入職者研修 随時

毎月1回 院内教育時間 (コース) あり

教育体制について

自信とやりがいをもって働けるように
ひとりひとりの個性を活かして関わります




✓ 病棟配属前に
新卒研修の実施

✓ 集合研修
月1回×3年間！

✓ 各病棟2名以上の
実地指導者を配置

✓ 連携病院との
交換留学制度



新入職者研修プログラム

病棟配属前に

合同研修 + **看護部独自** の研修を行っています



合同研修

- ・ 医療安全・感染予防
- ・ 防災・倫理 など



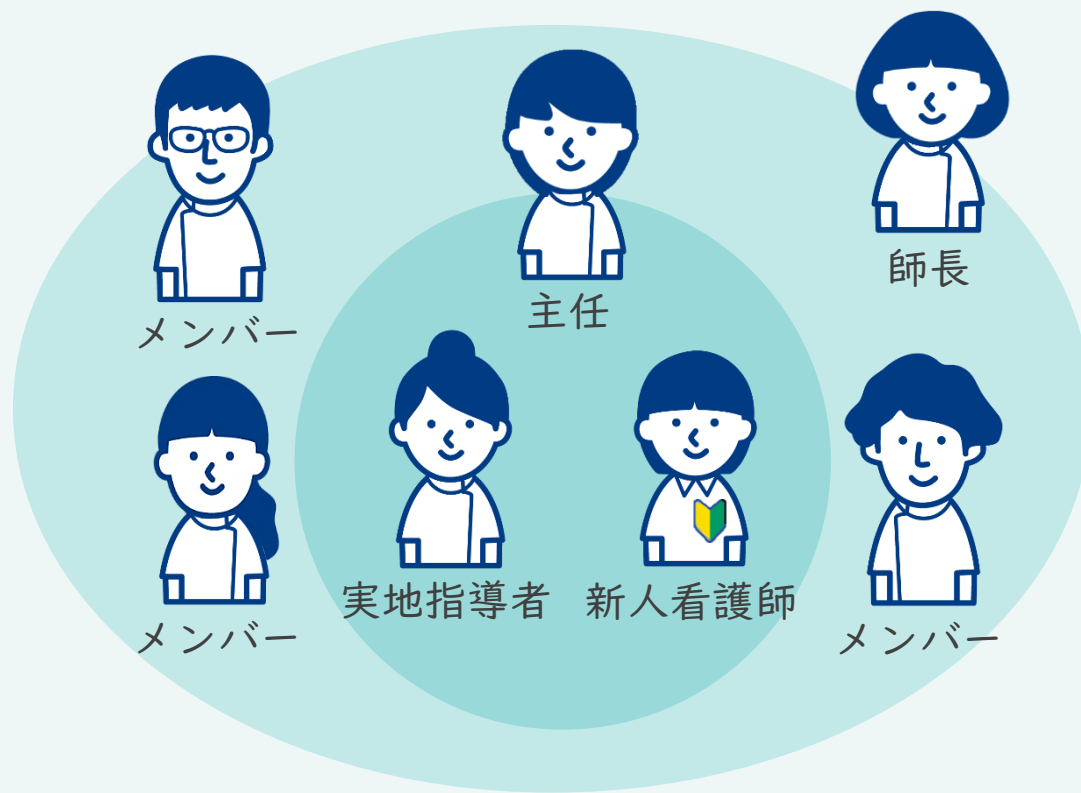
看護部研修

- ・ リハビリテーション看護とは？・看護記録
- ・ バイタルサイン・口腔ケア・食事介助法
- ・ 採血法・褥瘡予防・排泄管理 など

新人教育体制

実地指導者を中心に、

病院全体で新人看護師を育てます



集合研修 1 年目：基礎看護技術の習得

採血・点滴などの看護技術や

移動・食事などの介助方法を学びます



2年目：メンバーシップ・症例検討

実際に患者さんを受け持ち

看護展開や退院支援を深めます



3年目：リーダーシップ。



看護師だけでなく

多職種のリーダーから学びます

3年間みんなで
乗り越えました！



保健会 交換留学制度

短期研修や病棟異動が可能、
様々な領域を学べます！



急性期（谷津保健病院）

- ・ 治療のバックアップ
- ・ 訪問看護、訪問リハビリ



生活期（東京湾岸リハビリテーションセンター）

- ・ 退院後の継続リハビリ
- ・ デイケア（通所リハビリ）

キャリアアップを目指すなら

👉 認定看護師取得支援

日本看護協会認定

脳卒中リハビリテーション看護 認定看護師 2名

回復期リハビリテーション病棟協会認定

回復期リハビリテーション認定看護師 8名

👉 大学院進学支援

「チャレンジしたい」思いを大切に
資格取得・通学をバックアップします



PRIVATE TIME

05

私生活の
充実も大切



看護師寮について

- 👉 全6棟あります
- 👉 月8,500円からのワンルームタイプ
- 👉 すべてオートロック式
- 👉 バス/トイレ別、独立洗面台
- 👉 最寄り駅まで5分
- 👉 コンビニまで3分



周辺環境について



ららぽーとTOKYO-BAY



東京ディズニーリゾート



幕張メッセ



東京スカイツリー



稲毛海浜公園



ZOZOマリンスタジアム

保育施設を併設しています

結婚・出産後も

安心してはたらくことができます

👉 24時間体制の保育施設です

👉 0歳から利用できます

👉 産休・育休の取得率は

男女問わず**100%**(2022年度)



リハビリテーション看護は
患者さんの「これからの生活」について
看護の力で寄り添う魅力あふれる領域です

一緒に働けることを楽しみにしています！

インターンシップは随時開催中です
お気軽にお問い合わせください

