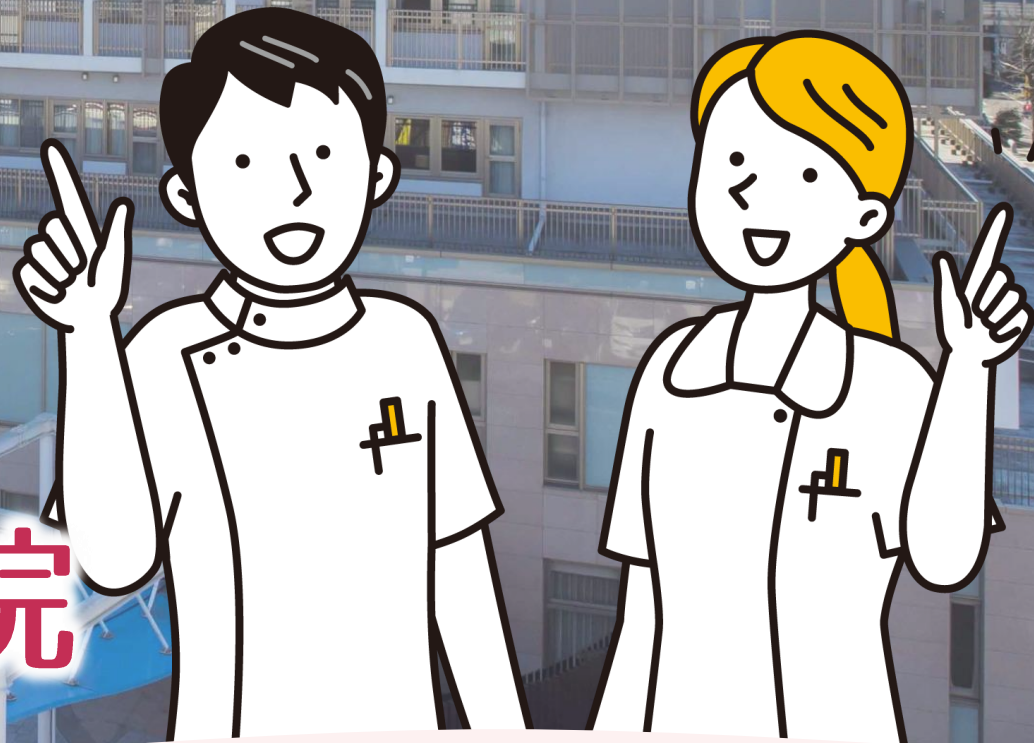


合同説明会へ  
ご参加の皆さまへ

医療法人社団保健会

谷津保健病院





- 01 私たちについて
- 02 看護部をご紹介
- 03 一緒に成長していくために
- 04 私生活の充実も大切！
- 05 まとめ


OUR PROFILE

01

私たちについて



# こんな所にあります

 千葉県習志野市谷津

 3路線利用可能

京成 谷津駅から徒歩で**5分**

JR総武線 津田沼駅からバスで**5分**

JR京葉線 南船橋駅から徒歩で**25分**

 空港へのアクセスも良好

成田空港まで約50分、京成で乗り換えなし

羽田空港まで約60分、直通バスが出ています



# 切れ目のない医療サービス



# 病院概要

👉 1981年8月に開院

👉 13の診療科

- ・ 内科
- ・ 呼吸器内科
- ・ 循環器内科
- ・ 糖尿病内科
- ・ 消化器内科
- ・ 外科
- ・ 乳腺外科
- ・ 整形外科
- ・ 脳神経外科
- ・ 泌尿器科
- ・ 婦人科
- ・ リハビリテーション科
- ・ 麻酔科

👉 3つの病棟、病床数は274床

- ・ 急性期病棟
- ・ 地域包括ケア病棟
- ・ 療養病棟

👉 平均患者数

- ・ 外来：約450名/日
- ・ 入院：約180名/日



# 理念と指針

## 思いやり・成長・信頼

思いやりを大切に、成長を自分と職場に、  
信頼される医療をより多くの方に

- 👉 利用者、職員への思いやりを大切にします
- 👉 患者一人ひとりにとって最良の医療者を目指します
- 👉 医療の質向上のために成長・変革をし続けます
- 👉 地域の信頼に応え、地域を支えるトータルヘルスケアをリードします
- 👉 職場の良好な経営・環境づくりに努めます

# ホスピタリティー



病棟ロビー



喫茶スペース



外来・会計待合



# 療養環境



4床室



個室



特別室



大浴場



機械浴

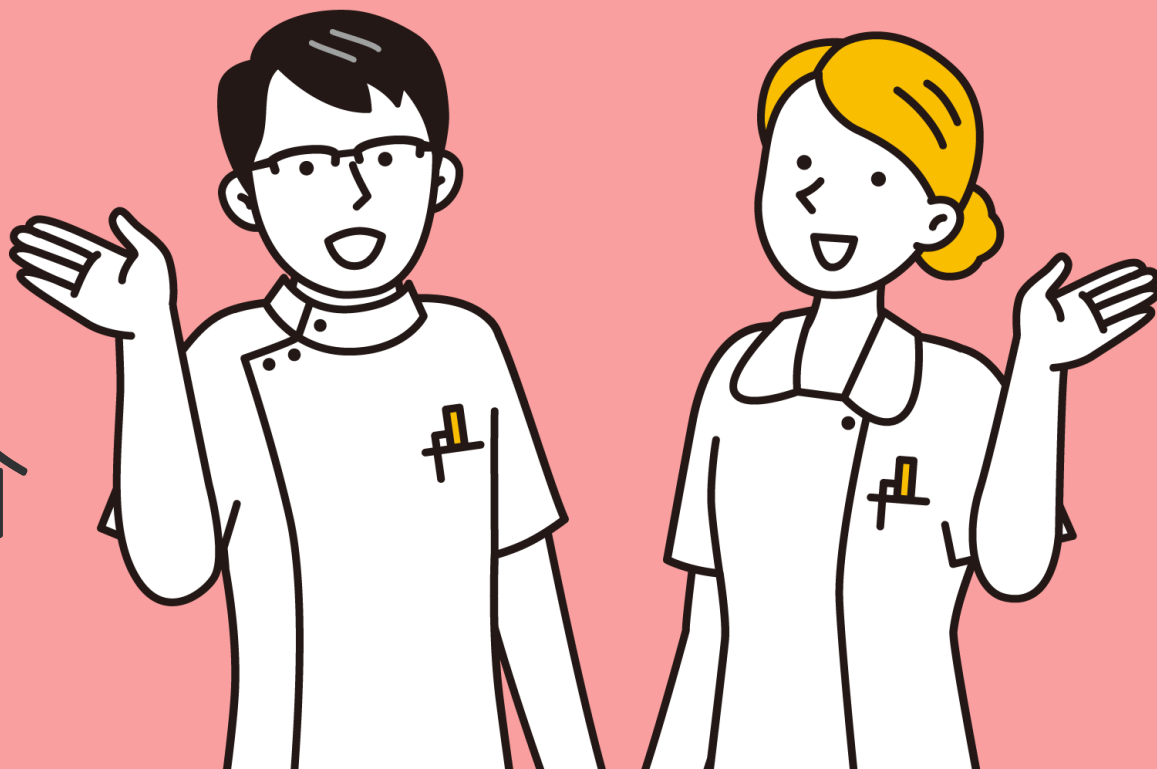


トイレ・洗面台・シャワー

INTRODUCTION

02

看護部をご紹介します



# 理念と方針

思いやりとやさしさを大切に、  
一人ひとりの持てる力が  
十分に発揮できる看護を提供します

- 👉 個別性を尊重し、安全で安心な看護を提供します
- 👉 看護の質向上のため、自己成長に努めます
- 👉 地域の信頼に応え、健康を支える看護を提供します
- 👉 組織の一員として、健全な病院運営、働きやすい職場づくりに努めます

# 看護体制・勤務体制

看護体制	一般入院基本料 2 (10:1) 地域包括ケア入院料 2
看護方式	プライマリナーシング・チームナーシング
勤務体制	日勤： 8時30分 から 17時30分 夜勤：16時30分 から 翌9時30分
年間休日	112日 (109日+フレキシブル休暇3日)
有給休暇	10日 (時間有給40時間)
	研修は勤務扱いとなります

ペアナース制  
導入中



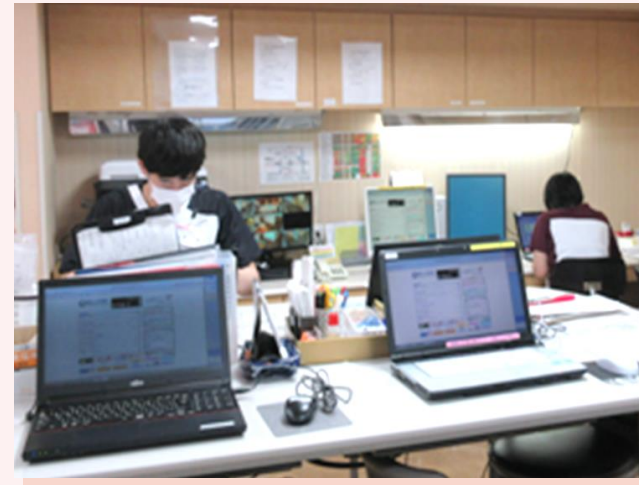
# 看護方式



患者さんの側で  
仕事をする



私たちの現場は  
ベッドサイド



電子カルテを  
使用しています

看護部理念に則り、2023年11月より  
ベッドサイド看護をスタートしました

# 部署のご紹介



## 第一外来

- ・ 診療補助・救急外来対応
- ・ 糖尿病療養指導(認定看護師)・外来化学療法



## 第二外来

- ・ 内視鏡検査  
透視下のドレン挿入などの処置を担当しています



## 手術室

- ・ 手術対応
- ・ CV挿入介助などの病棟処置



# 部署のご紹介



## 2 階病棟 (28床)

- ・ 有熱者病棟

COVID-19患者の看護や様々な診療科の看護を学ぶことができます



## 3 階病棟 (50床)

- ・ クリティカルパスで運用する外科系看護
- ・ 消化器内科疾患看護に対応

人工呼吸器管理・  
透析看護も学べます



## 4 階病棟 (60床)

- ・ 重症患者の術後管理、脳神経外科
- ・ 内科 (循環器・糖尿病・膠原病・呼吸器)



# 部署のご紹介



## 地域包括ケア病棟 (52床)

- ・ 在宅復帰前のリハビリテーションの継続  
他施設からの急性期後の受け入れ
- ・ 地域からのレスパイト入院受け入れ
- ・ 集団リハビリの実施、多職種協働



## 療養病棟 (32床)

- ・ 終末期看護・緩和ケア  
ご家族の面会も自由に行います。
- ☝ 患者さんの最後の時を穏やかに過ごせる看護を提供します
- ☝ 看護補助者（介護職）と協力しています



# 日勤者の一日

8:30

9:00

9:10

10:00

11:00

11:25

- ✓ 情報収集
- ✓ 夜勤者から申し送り

- ✓ クリーンタイム

- ✓ 注射の準備
- ✓ 注射の実施

- ✓ 保清
- ✓ オムツ交換
- ✓ ポジショニング

- ✓ 経管栄養準備
- ✓ 食前の配薬
- ✓ 内服確認

- ✓ 残り番へ引継ぎ
- ✓ 休憩

12:00

14:00

15:00

16:00

17:00

17:30

- ✓ 配膳
- ✓ 食事介助
- ✓ 口腔ケア

- ✓ 検温
- ✓ 患者状態観察
- ✓ 看護記録記載

- ✓ アセスメントデータ入力
- ✓ 褥瘡や転倒転落の評価
- ✓ 看護必要度の確認
- ✓ 人工呼吸器の管理と確認
- ✓ 栄養チューブ

- ✓ リーダーへ申し送り
- ✓ 夜勤者へ申し送り
- ✓ 退勤

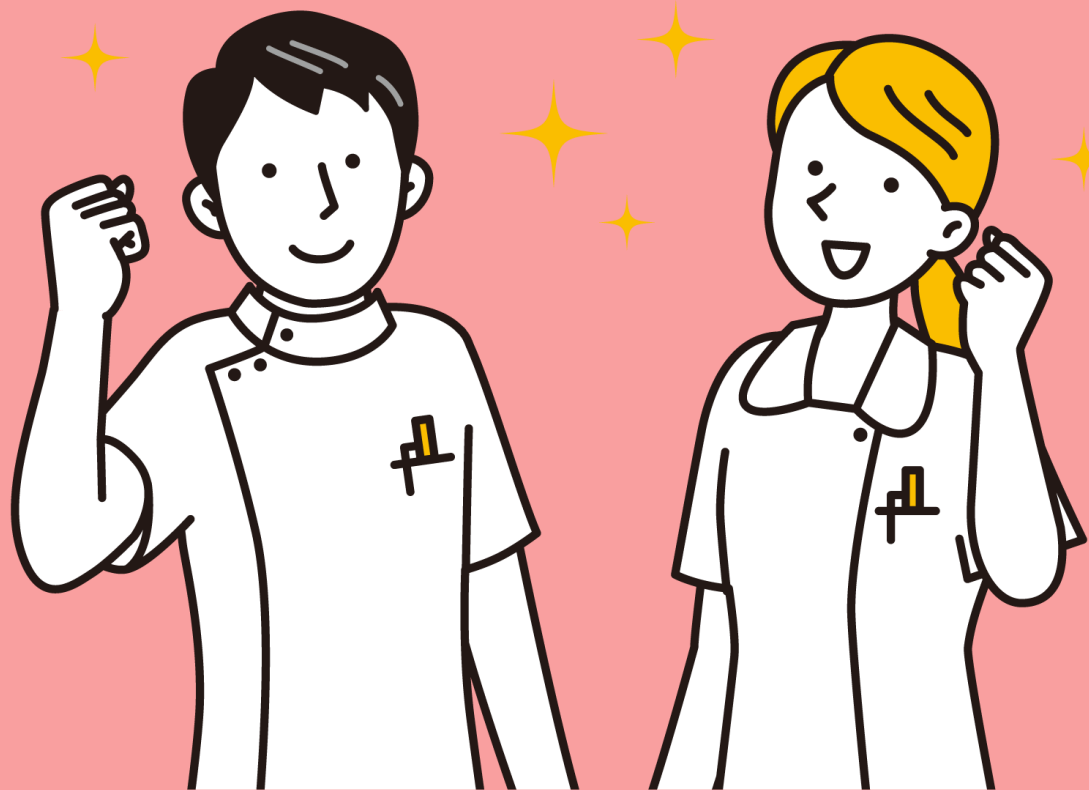
お疲れ様でした！



GROW TOGETHER

03

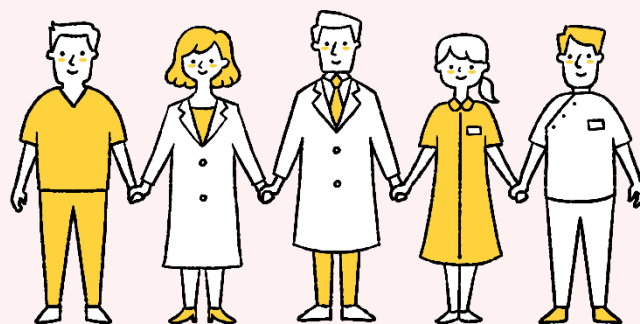
一緒に成長  
していくために



# 教育体制



プリセプター



多職種協働



コース研修

頼もしいチームと先輩たちが、  
様々な取り組みで皆さんを支えます

# 教育プログラム



## STEP I (新人)

- ・看護に必要な基本的知識と技術の習得
- ・社会人・組織人としての自覚を養う

## STEP II (卒後2年目)

- ・看護に必要な基本的知識と技術を深める
- ・チームメンバーの役割を果たす

## STEP III (卒後3年目)

- ・看護過程を踏まえた個別ケアが実践できる
- ・プリセプターの役割を理解し実践できる
- ・チームの中でリーダーシップを発揮する

## STEP IV (4～5年以降)

- ・看護実践のモデルとなる
- ・職場のリーダーとして後輩を指導する
- ・問題解決への取り組み

## STEP V (6年目以降)

- ・ナイチンゲール看護論を生かし実践で指導する
- ・看護の質向上の推進力となる

## 院外研修

- ・ファーストレベル
- ・セカンドレベル
- ・サードレベル
- ・認定看護師
- ・学会発表、参加



看護実践能力が高められるよう、様々な視点で支援します

# 新入職者研修プログラム

病棟配属前に

**合同研修** + **看護部独自** の研修を行っています



## 合同研修

- ・ 医療安全・感染予防
- ・ 防災・倫理 など



## 看護部研修

- ・ 看護記録
- ・ バイタルサイン・口腔ケア・食事介助法
- ・ 採血法・褥瘡予防・排泄管理 など

# 集合研修 1年目の様子



5月: ナイチンゲール看護論を学ぶ / 社会人としての基礎力

6月: フィジカルアセスメント (事例学習) / ISBARCの実践

7月: 医療安全 / 危機管理 / ME機器について学ぶ

# 集合研修 1年目の様子



8月：フィジカルアセスメントからのシミュレーション

9月：シミュレーションを通して理解を深める（場面学習）

10月：自分の看護の概念化 / ナラティブ

# 集合研修 1年目の様子



出来ることが  
増えてきた♪



11月:リフレッシュ研修: ストレスマネジメント

12月:自分の成長を確認 / ナラティブ発表会



# 2年目以降の研修



事例検討発表会

## 2年目コース研修

- 看護ケアに必要な知識と技術を深める
- **メンバーシップ**を理解し、行動する



後輩への実技指導

## 3年目コース研修

- 看護の視点を実践に生かす
- **リーダーシップ**を理解し、行動する

# チーム活動・チーム医療



## 救急看護チーム

他部門との協議や研鑽により安心・安全な救急医療を提供できるよう努力しています



## 緩和ケアチーム

医師・看護師・リハ療法士・社会福祉士・退院調整看護師がサポートします

## 各種委員会への参加

褥瘡予防対策委員会やNST(栄養サポート)委員会  
糖尿病委員会など様々な委員会で他職種と連携します



# 法人内留学制度

短期研修や病棟異動が可能、

「自分の可能性」「興味のある領域」を学べます



## 回復期（東京湾岸リハビリテーション病院）

- ・ リハビリテーション看護の実践
- ・ 回復期の支援・指導



## 生活期（谷津訪問看護ステーション）

- ・ 訪問看護の実践
- ・ 在宅支援

# キャリアアップを目指すなら

## 👉 院外研修制度

日本看護協会・千葉県看護協会主催の学会・研修会への参加  
その他日本褥瘡学会、日本医療マネジメント学会等に参加

## 👉 特定分野の認定看護師研修

- ・糖尿病看護認定看護師 **1** 名・日本糖尿病療養指導士 **2** 名
- ・認知症ケア専門士 **1** 名

認定資格等の  
支援100%

## 👉 看護職員長期研修支援

授業料全額支援・給料全額支給・交通費・宿泊費支援など

## 👉 大学院進学支援



PRIVATE TIME

04

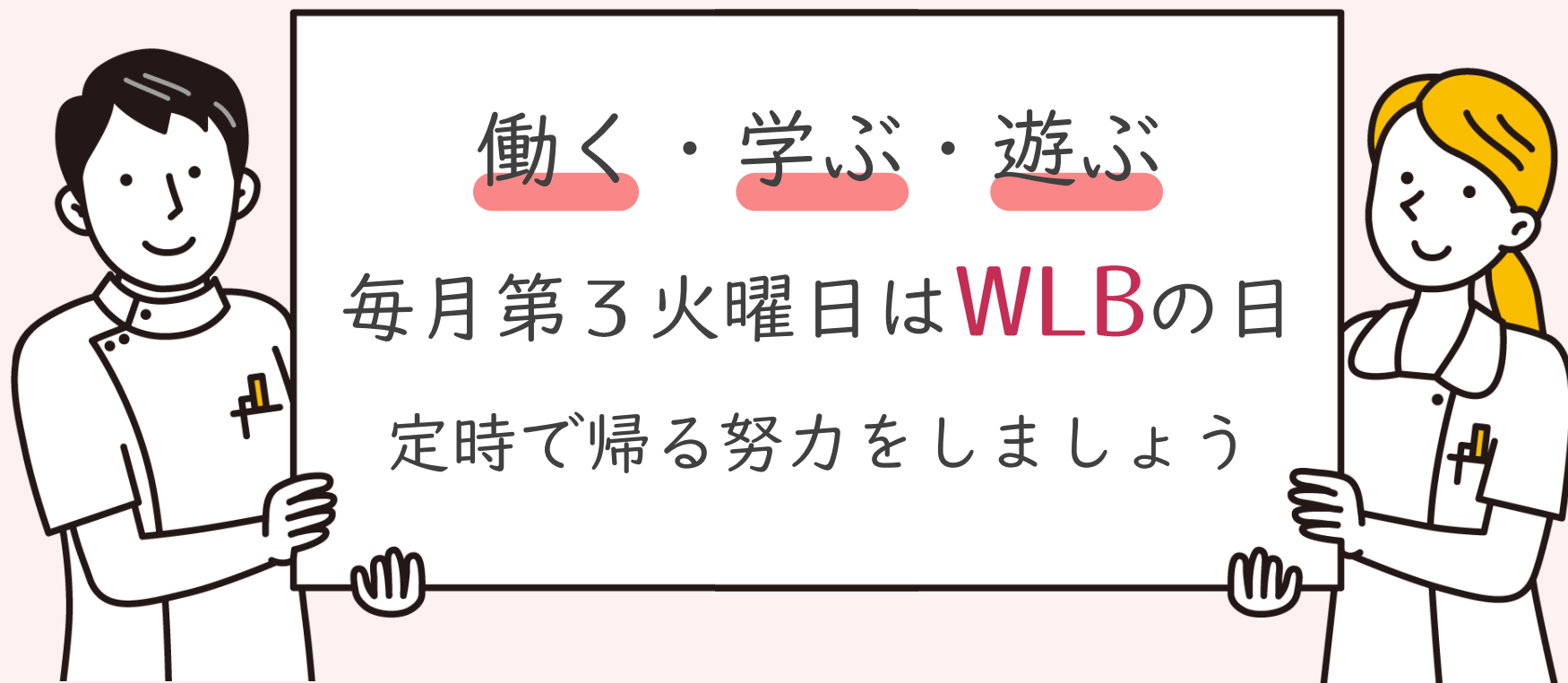
私生活の  
充実も大切



# ワーク・ライフ・バランス

自分も大切に、相手も大切に

資格を活かして働き続ける事が成長に繋がります



# 職員食堂



昼食は職員食堂を利用できます

日替わり定食360円、軽食は売店でも購入できます

# 看護師寮について

- 👉 全6棟あります
- 👉 月8,500円からのワンルームタイプ
- 👉 すべてオートロック式
- 👉 バス/トイレ別、独立洗面台
- 👉 最寄り駅まで5分
- 👉 コンビニまで3分





# 周辺環境について



ららぽーとTOKYO-BAY



東京ディズニーリゾート



幕張メッセ



東京スカイツリー



稲毛海浜公園



ZOZOマリンスタジアム

# 保育施設を併設しています

結婚・出産後も

安心してはたらくことができます

👉 24時間体制の保育施設です

👉 0歳から利用できます

👉 産休・育休の取得率は

100% (2022年度)



老年期の看護に興味がある人、

急性期から慢性期、在宅移行などに興味がある人

家族看護など丁寧な支援をしたいと思っている人



地域貢献を大切に、チームの中で  
看護師としてのキャリア形成を行いませんか？

インターンシップは随時開催中です  
お気軽にお問い合わせください